

CORAZ
LEPSZE

ŚRÓDMIEŚCIE

KONSULTACJE SPOŁECZNE

Projekt miejscowego planu
zagospodarowania przestrzennego
rejonu Dworca Centralnego

INFORMACJE O KONSULTACJACH

JEDNOSTKA ODPOWIEDZIALNA:

Biuro Architektury i Planowania Przestrzennego
Urzędu m.st. Warszawy

PROJEKT PLANU:

Miejska Pracownia Planowania Przestrzennego
i Strategii Rozwoju
Główny projektant: Anna Bednarczyk-Sil

INFORMACJE:

www.architektura.um.warszawa.pl

CORAZ
LEPSZE

ŚRÓDMIEŚCIE

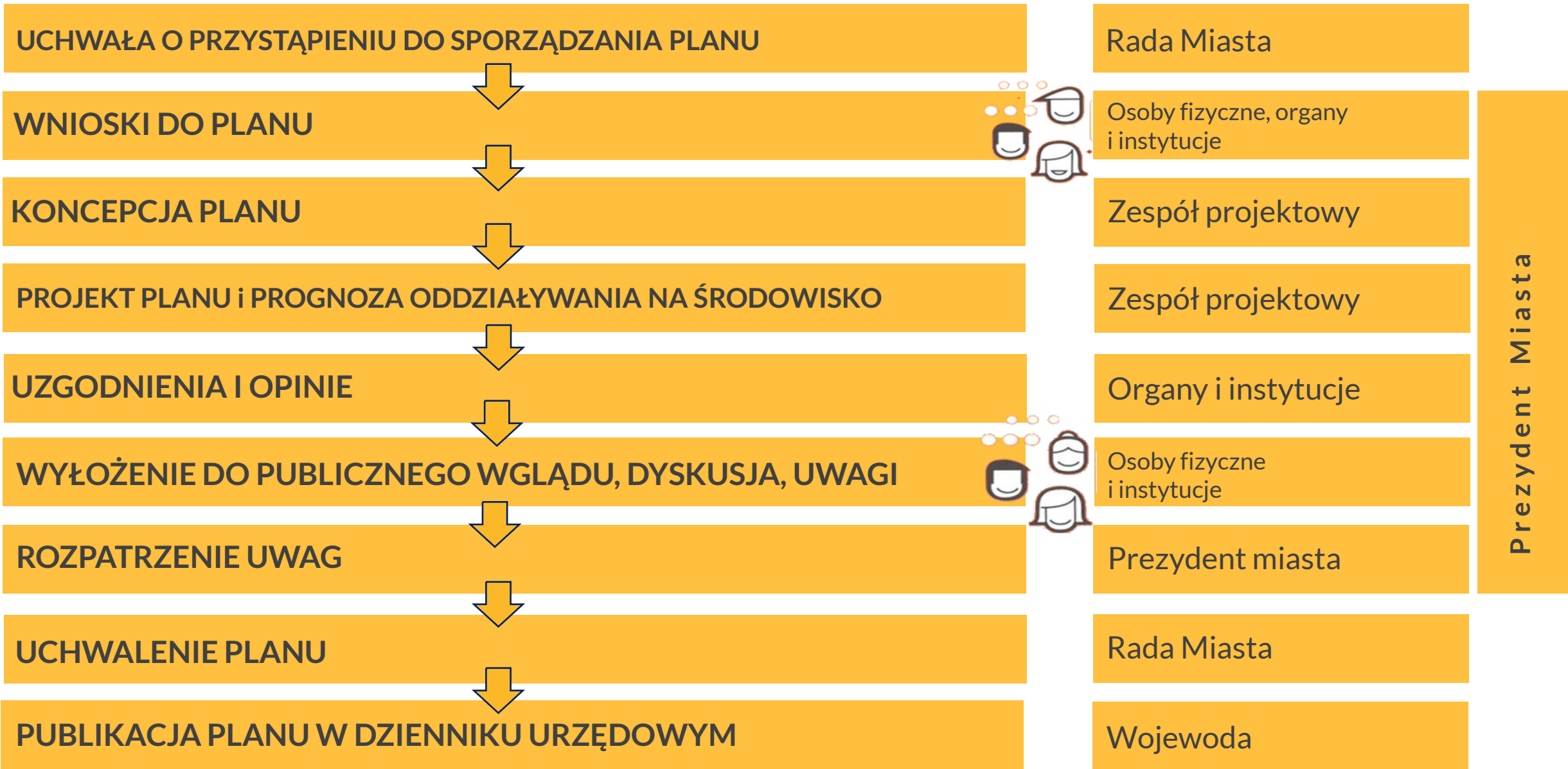
KONSULTACJE SPOŁECZNE

CORAZ
LEPSZE

ŚRÓDMIEŚCIE

KONSULTACJE SPOŁECZNE

Procedura uchwalania miejscowego planu
zagospodarowania przestrzennego
rejonu Dworca Centralnego



Uchwała Nr LXXV/2130/2018
z 18 października 2018 roku
w sprawie przystąpienia
do sporządzenia miejscowego
planu zagospodarowania
przestrzennego rejonu Dworca
Centralnego

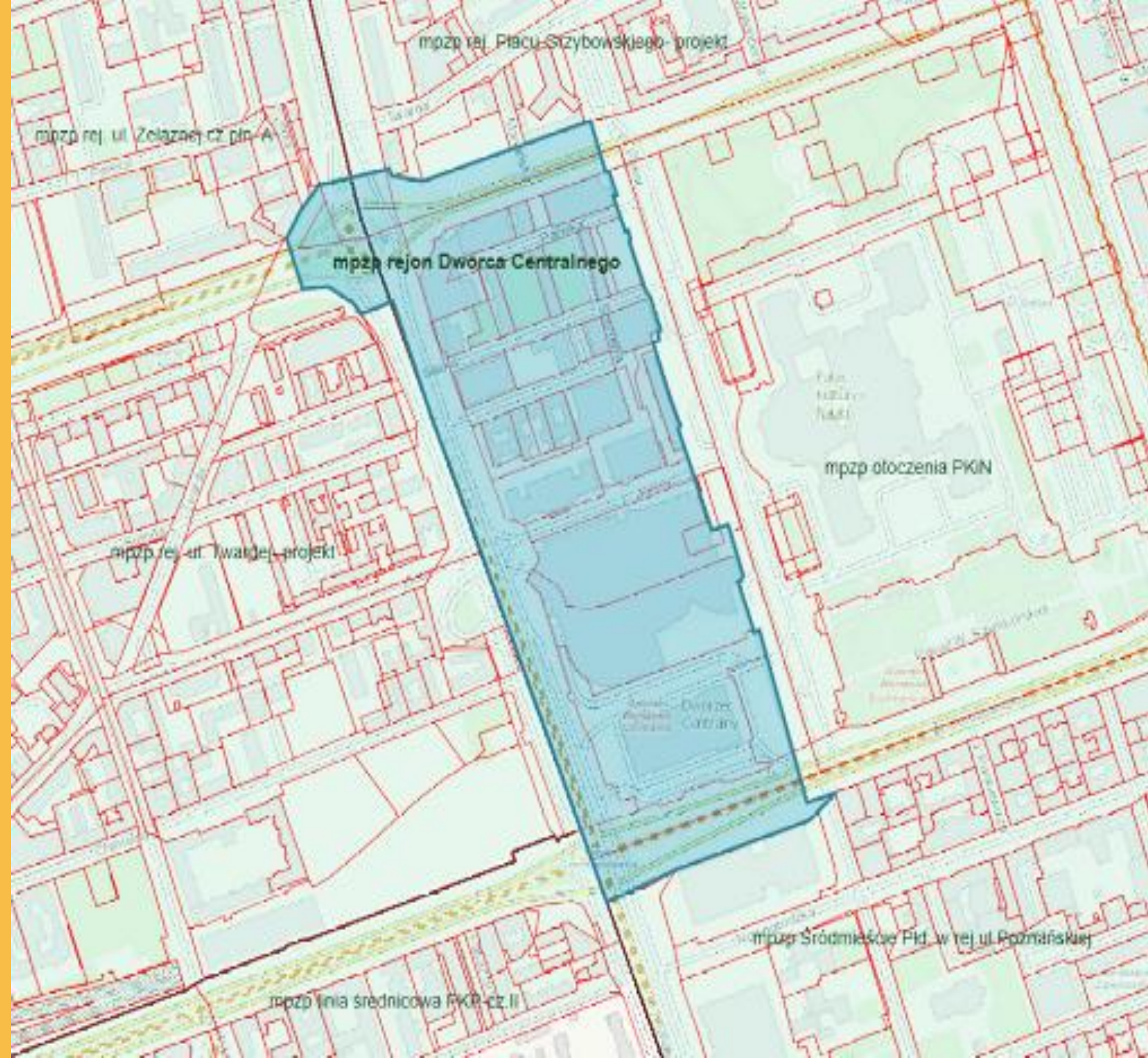


CORAZ
LEPSZE

ŚRÓDMIEŚCIE

KONSULTACJE SPOŁECZNE

Uwarunkowania planistyczne mpzp
rejonu Dworca Centralnego
oraz sąsiadujące plany miejscowe



mpzp rej. Placu Szybowskiego - projekt

mpzp rej. ul. Żelaznej cz. II - A

mpzp rejon Dworca Centralnego

mpzp rej. ul. Twardzej - projekt

mpzp otoczenia PKiN

mpzp Srodmiejskie PkiD w rej. ul. Rozmańskiej

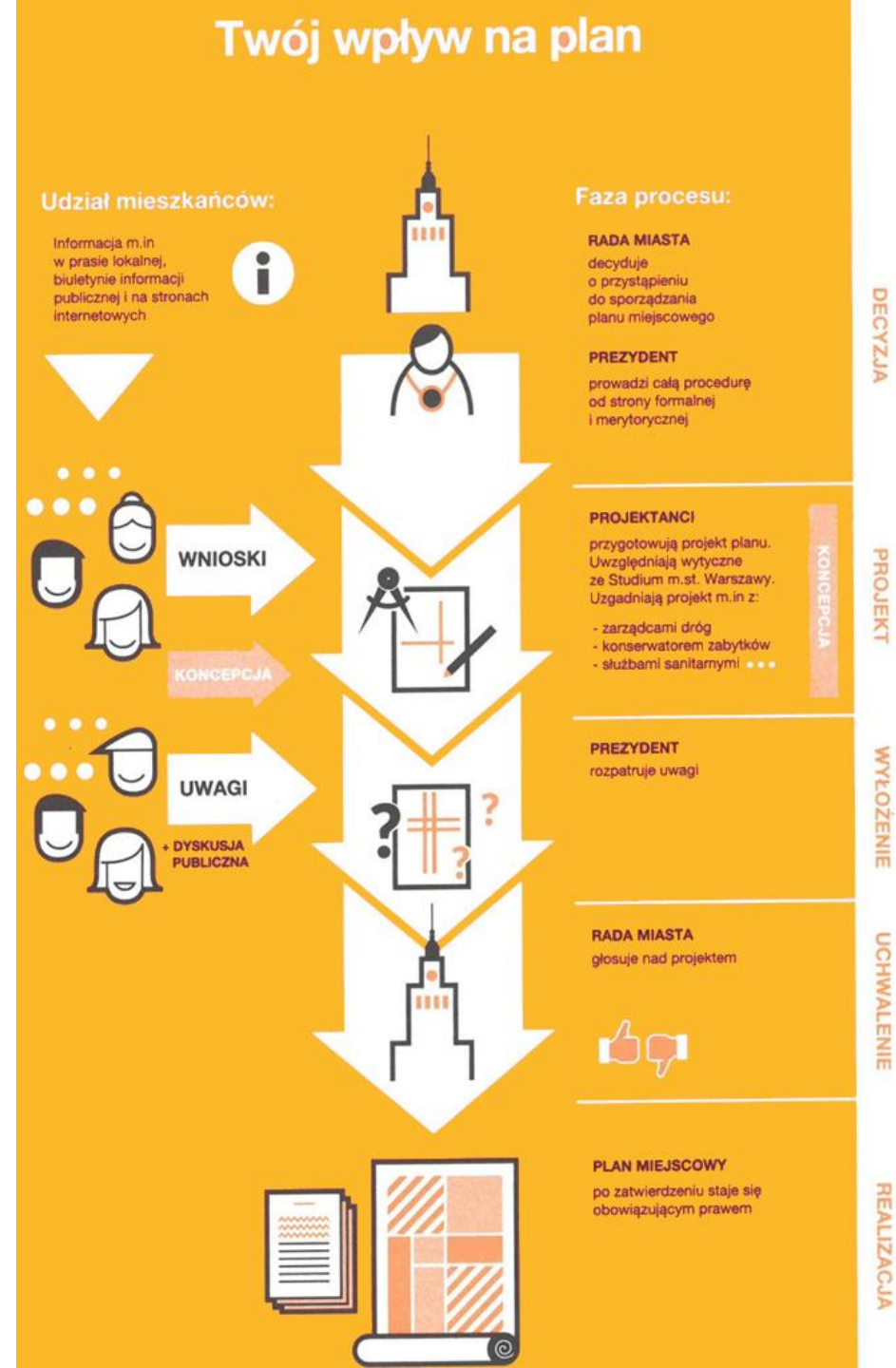
mpzp linia średnicowa PKiD - cz. II

SKŁADANIE WNIOSKÓW DO PLANU

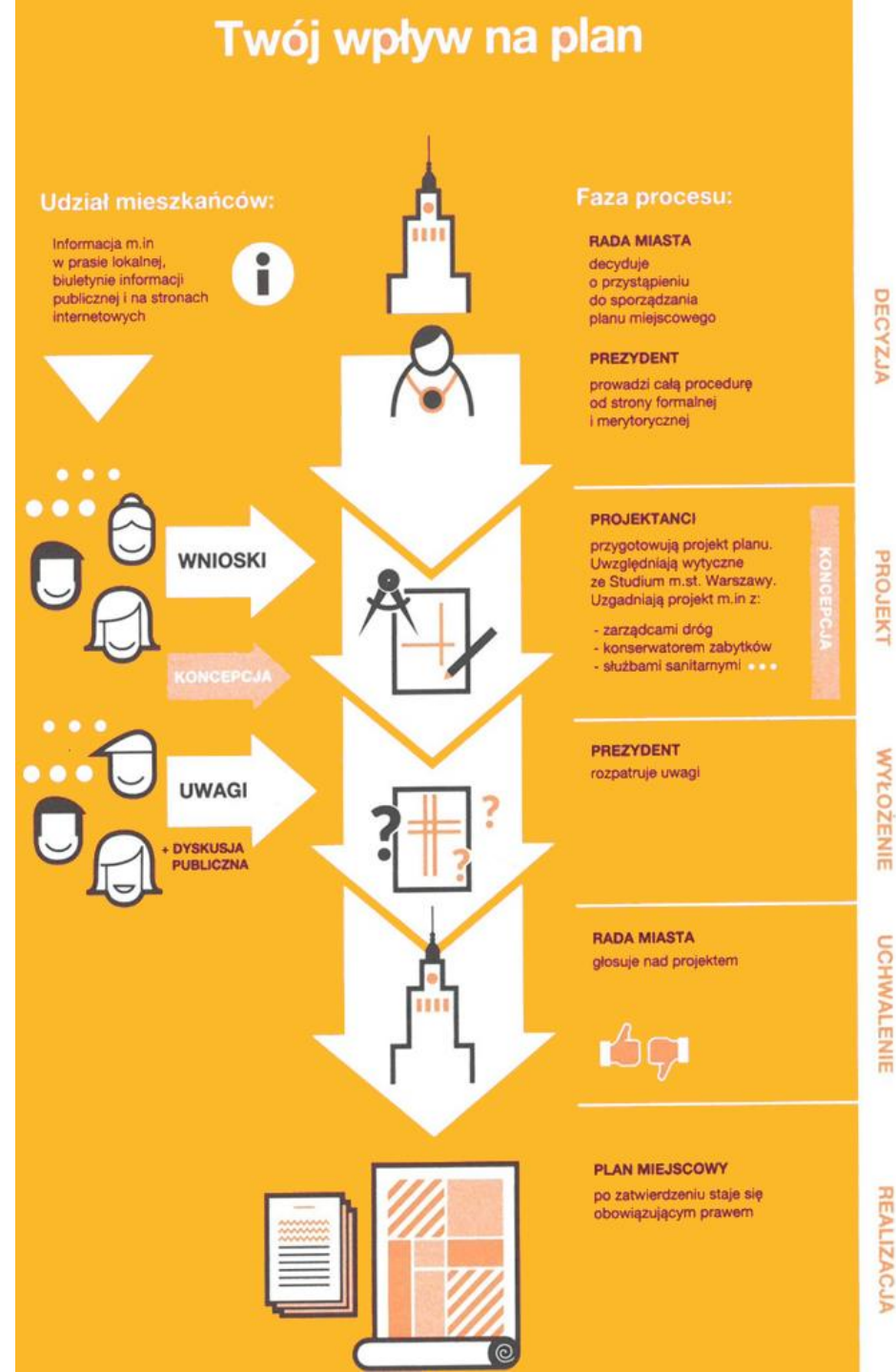
9 grudnia – 15 stycznia 2020 roku

DODATKOWE SPOTKANIE INFORMACYJNE DLA MIESZKAŃCÓW

16 grudnia 2020 roku



Składanie wniosków do planu
do Prezydenta m.st. Warszawy
za pośrednictwem Biura Architektury
i Planowania Przestrzennego
Urzędu m.st. Warszawy
do **15 stycznia 2021 roku**



Złóż wniosek do planu!

Elektronicznie

- przy użyciu podpisu potwierdzonego Profilem Zaufanym za pośrednictwem platformy ePUAP
- przy użyciu kwalifikowanego podpisu elektronicznego



Złóż wniosek do planu!

Za pośrednictwem poczty
na adres Biura Architektury
i Planowania Przestrzennego
Urzędu m.st. Warszawy
ul. Marszałkowska 77/79
00-683 Warszawa



Złóż wniosek do planu!

Osobiście

- w kancelarii głównej m.st. Warszawy
- w kancelarii Biura Architektury i Planowania Przestrzennego Urzędu m.st. Warszawy
- w Wydziale Obsługi Mieszkańców w dzielnicach

Wnioskodawca:
(w imieniu własnym lub jako reprezentant – proszę wybrać jedno z pól):
 osoba fizyczna osoba prawna jednostka organizacyjna nieposiadająca osobowości prawnej

Warszawa, dnia 20..... r.

.....
(pełna nazwa lub imię i nazwisko)

.....
(adres)

.....
(telefon kontaktowy, faks, e-mail)



Prezydent m.st. Warszawy
za pośrednictwem
Biura Architektury i Planowania Przestrzennego
Urzędu m.st. Warszawy
Wydział Planowania Miejscowego
ul. Marszałkowska 77/79 (kancelaria)
00-683 Warszawa

Wniosek do miejscowego planu zagospodarowania przestrzennego

.....
(nazwa planu podana w ogłoszeniu o przystąpieniu do sporządzania planu)

W związku z ogłoszeniem o przystąpieniu do sporządzania planu zgłaszam następujące wnioski:

Dane nieruchomości: (wypełnić w przypadku wniosków dotyczących przeznaczenia indywidualnej nieruchomości):

Dane dotyczące nieruchomości	
adres
obszary ewidencyjne
nr(y) działki (działek)

Przedstawienie problemu:

.....
.....
.....
.....
.....
.....
.....
.....
.....
.....

Załączniki:

- 1) (podpis osoby składającej wniosek)
- 2)
- 3)

Pouczenie: zgodnie z art. 17 Ustawy o planowaniu i zagospodarowaniu przestrzennym wnioski do miejscowych planów zagospodarowania przestrzennego można składać po ogłoszeniu Prezydenta m.st. Warszawy o podjęciu przez Radę m.st. Warszawy uchwały o przystąpieniu do sporządzania planu.

Informacji o sporządzanych miejscowych planach zagospodarowania przestrzennego w Warszawie udziela Wydział Planowania Miejscowego Urzędu m.st. Warszawy, tel. 22 44 323 10. Informacje o planach są dostępne również w internecie pod adresem www.architektura.um.warszawa.pl/plany-miejscowe.



zakochaj się
w warszawie